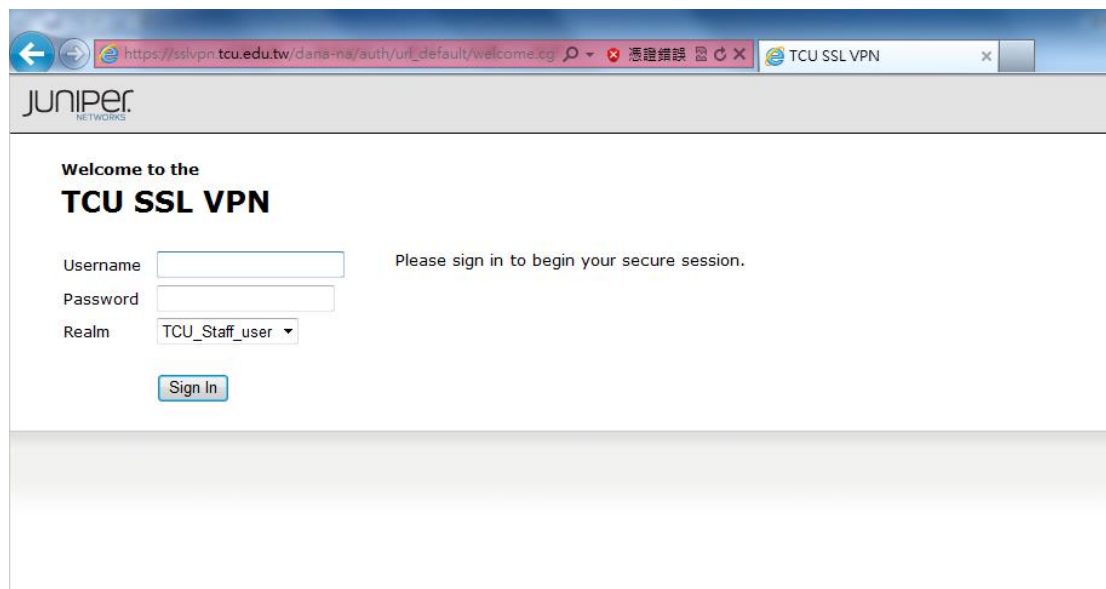


請開啟瀏覽器 輸入網址

<http://sslvpn.tcu.edu.tw>



點選 繼續瀏覽此網頁



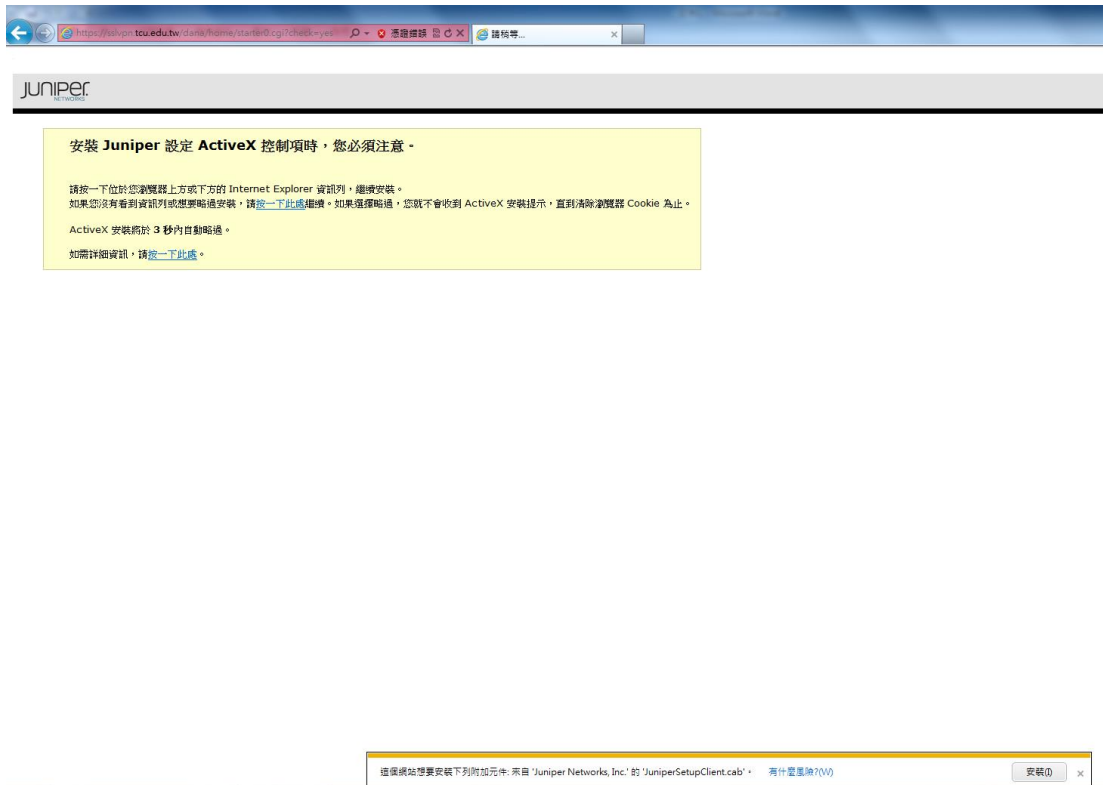
教職員請選 TCU_Radius 或 TCU_Staff_user，學生請選 TCU_Radius

教職員和學生如果選擇 TCU_Radius 其密碼請登入校務系統

校務系統→校務系統總覽→電算→無線網路漫遊暨 SSL VPN 密碼查詢

教職員如果選擇 TCU_Staff_user，其密碼為 EMAIL(帳號@mail.tcu.edu.tw)的密碼

帳號請輸入 EMAIL 或漫遊帳號 不需加上 @mail.tcu.edu.tw or @rad.tcu.edu.tw



下載並安裝 JuniperSetupClientInstall.EXE

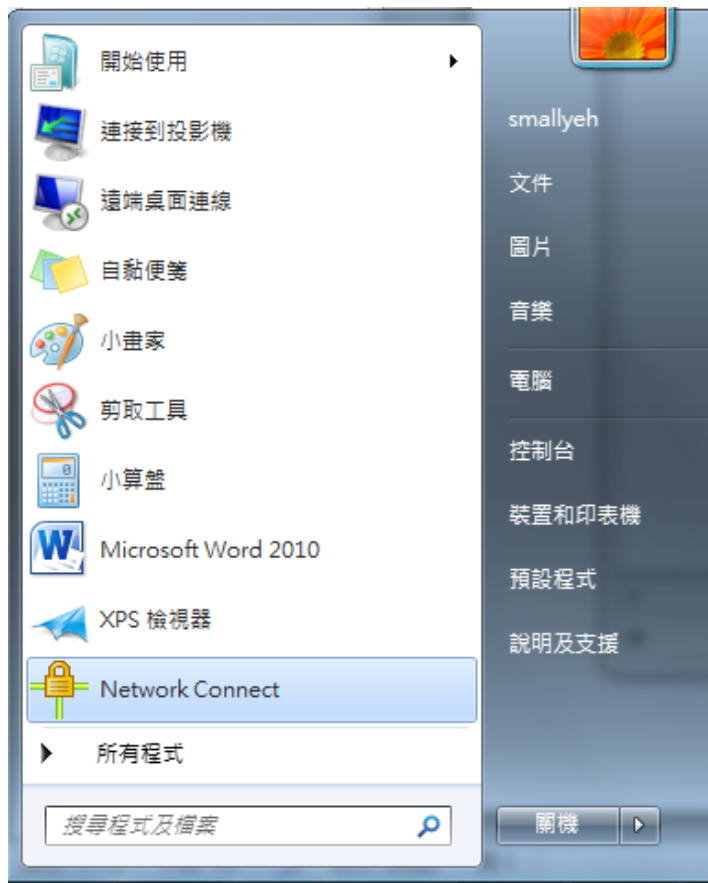


點選是

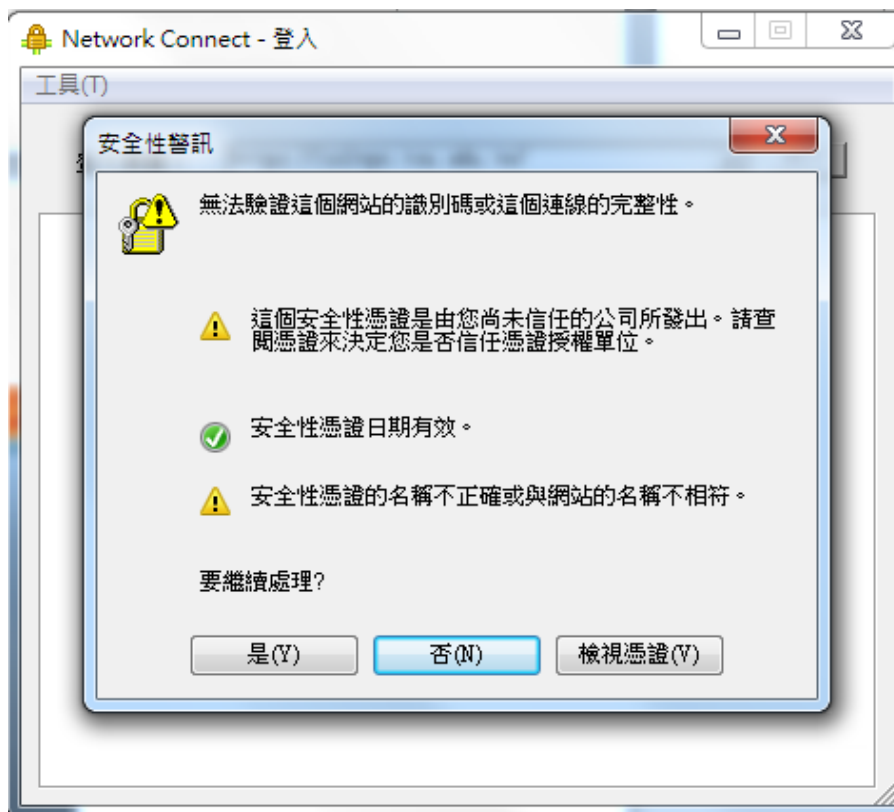
安裝完成後



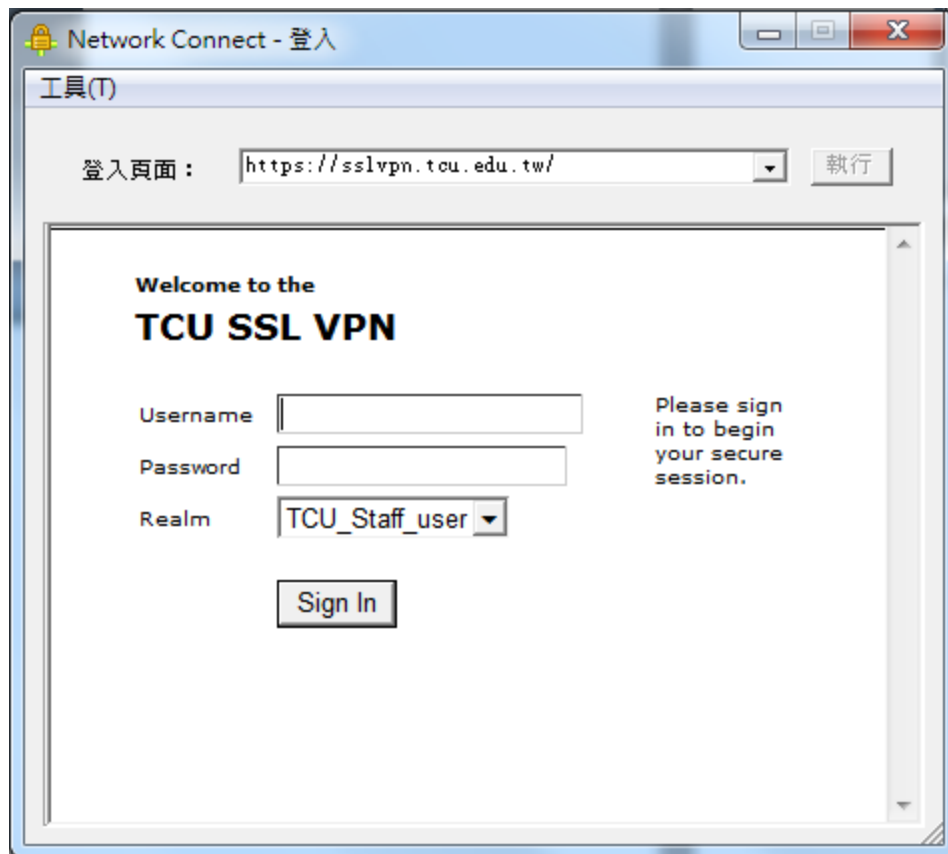
如右下方出現黃色小圖即代表已連線，灰色小圖代表未連線



點選 Network Connect



點選是



輸入帳號密碼，完成 SSLVPN 連線